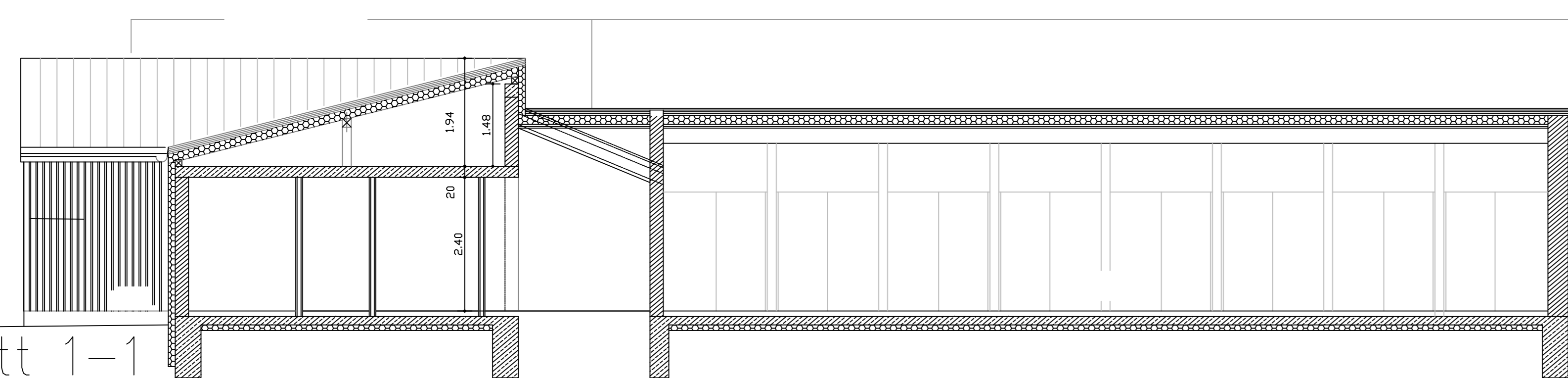


ERWEITERUNG TIERHEIM DACHAU

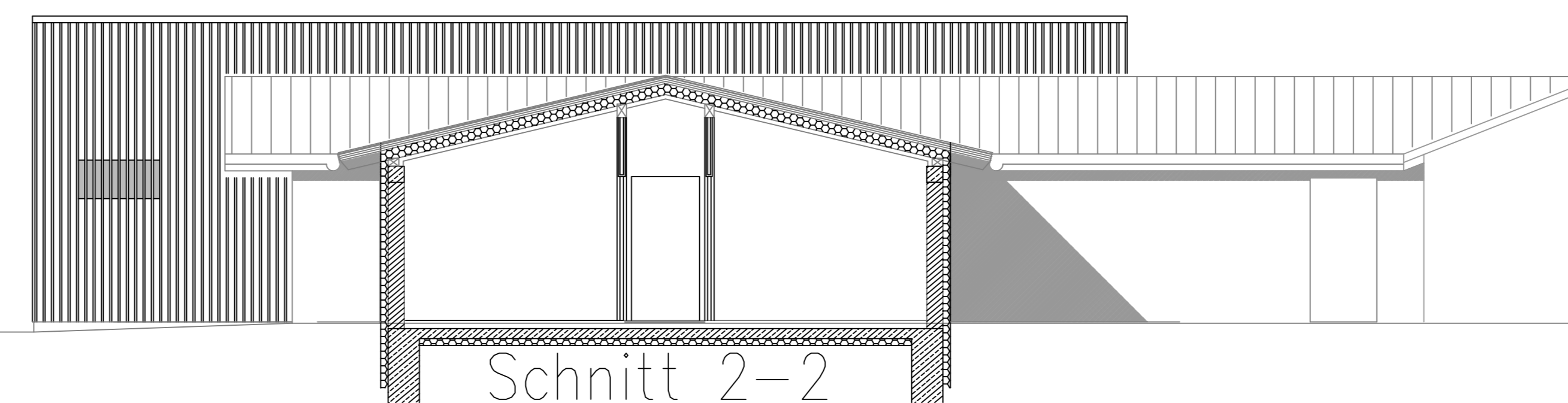


Erläuterung der Maßnahmen

Um alle Fundtiere aus dem Landkreis und der Stadt Dachau unter Einhaltung sämtlicher gesetzlichen Vorschriften artgerecht unterbringen zu können, wurde eine Erweiterung dringend nötig. Die dafür erforderlichen Bauten knüpfen an die Gebäudestruktur des Bestandes an. Der Verlauf der Grundstücksgrenze macht zur Fortführung des Konzepts eine leichte Drehung der Gebäudekanten erforderlich. Der dabei entstehende Winkel wird in einem dem An- und Abtransport von Versorgungsgütern dienende Wirtschaftshof aufgefangen. Durch seine Mitte verläuft die Spiegelachse zwischen Bestand und Neubau. Im straßenbegleitenden L-förmigen Kopfbau sind Quarantänebereiche und Behandlungsräume samt Nebennutzflächen untergebracht. Hier musste die Firsthöhe wegen der über das Grundstück laufenden Hochspannungsleitungen aufgrund neuer Bestimmungen niedriger ausfallen als im Bestand. In Material- und Farbe ist es an das Bestandsgebäude angepasst. Das über eine Flurzone angeschlossene Rückgebäude fällt bei gleicher Höhe breiter aus als der vergleichbare Bestand. Es beherbergt 16 neue Katzenzimmer.



Schnitt 1-1



Schnitt 2-2

Projektdatei Erweiterung

Nutzfläche	260 qm
Bruttogeschossfläche	308 qm
Bruttorauminhalt	1157 cbm
Projektkosten	530.000,- €
Fertigstellung	2013