

PFARRAMT SANKT ANNA KARLSFELD

Projektbeschreibung:

Nach über 50-jähriger Nutzung stand 2006 eine grundlegende Sanierung des Pfarrhauses an. Die unterschiedlichen Bereiche sollten dabei sinnvoll neu geordnet und unter Beibehaltung des vorhandenen Volumens und der typischen baulichen Merkmale optimiert werden.

Die Amträume wurden im Erdgeschoß neu gruppiert und in ihren Größen den zu erwartenden Anforderungen angepasst. Im Obergeschoß wurden 2 Wohneinheiten so angeordnet,



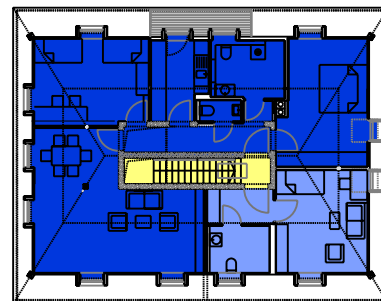
Süd-Westansicht

Kategorie
kirchliches Gebäude + Innenausbau

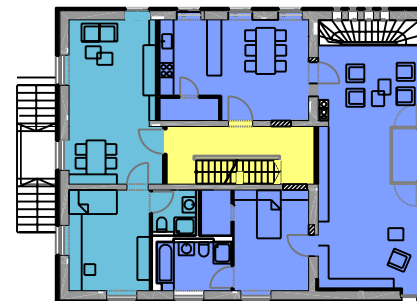
Standort
Krenmoosstraße 7 85757 Karlsfeld

Bauherr
katholische Kirchenstiftung St. Anna, Karlsfeld
vertr. durch das erzbischöfl. Ordinariat München

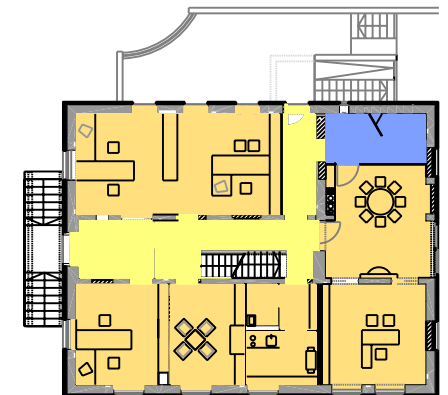
Planung + Bauleitung
Dipl. Ing. Architekten
Oerter Katikardis



Grundriss Dachgeschoß



Grundriss Obergeschoß



Grundriss Erdgeschoß

Ostansicht mit Sgraffito "Das Auge Gottes über der Mosslandschaft"



dass die Wohnung Pfarrer direkt durch eine interne Treppe mit dem Amtrbereich verbunden ist. Der Anbau aus den 60-er Jahren bleibt dadurch auch im Grundriss ablesbar. Ein neuer Dachstuhl ermöglichte es auch die Meßnerwohnung und ein Gästeapartment in das Gebäude zu integrieren.

Mit der Sanierung des straßenseitigen Sgraffitos und der Gestaltung der hofseitigen Buntglasfenster in den Kirchenfarben wird die Funktion des Gebäudes hervorgehoben.

Auch im Inneren des Gebäudes wurde Bestehendes behutsam saniert und mit modernen Elementen kombiniert.

Legende

	Pfarramt
	Wohnung Pfarrer / Gast
	Wohnung Haushälterin
	Wohnung Mesner
	Verkehrsflächen

Projektdaten :

Nutzfläche:	571,65 qm
Bruttogeschossfläche:	761,60 qm
Bruttorauminhalt:	2.037,50 cbm
Projektkosten:	1.100.000,- €
Fertigstellung	2009



innen
Glasfenster in Kirchenfarben
außen

