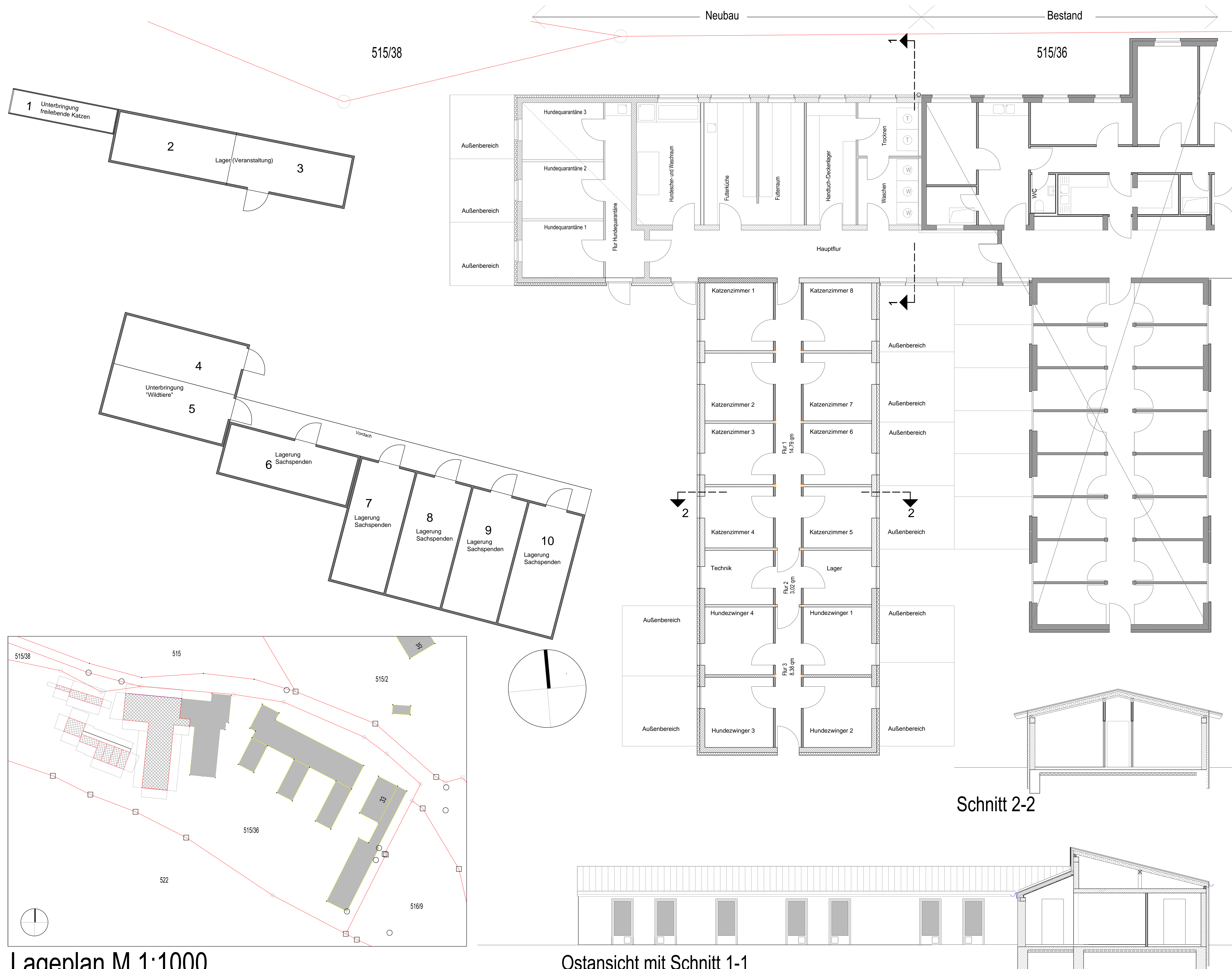


2. ERWEITERUNG TIERHEIM DACHAU



Erläuterung der Maßnahmen

Das bestehende Tierheim soll für die Unterbringung von Katzen und Hunden um eine Bruttogrundfläche von ca. 340 qm erweitert werden, auch um neuen Anforderungen des Tierschutzgesetzes gerecht zu werden. Dabei sollen die Hundequarantäne neu errichtet und für Besucher unzugängliche Hunde- und Katzenbereiche samt Nebenräumen geschaffen werden. Wie bei der bereits 2014 fertiggestellten Erweiterung wird auch hier die bestehende Gebäudestruktur aus Kopfbau, Flurbereich und Rückgebäude weitergeführt. Die Gebäubreiten, First- und Traufhöhen sowie die Auswahl der Materialien und Farben sollen in Anlehnung an die 1. Erweiterung ausgeführt werden.

Um Spitzen in der Anzahl von Fundtieren, z.B. in der Ferienzeit, auffangen zu können wurden in den Vorjahren 10 gebrauchte Container angeschafft. Sie sollten nach der Fertigstellung der 1. Erweiterung wieder abgebaut werden, wurden aber nach und nach zur Lagerung der in immer größerem Umfang anfallenden Sachspenden benötigt. Auch ist die Schaffung zusätzlicher Lagerflächen im Keller aufgrund der Grundwassersituation und auf dem Dachboden, wegen der über das Grundstück führenden Hochspannungsleitungen nicht möglich. Deshalb sollen die Container Bestandteil der Eingabeplanung werden.

Projektdaten Erweiterung

Bruttogrundfläche	340 qm
Projektstatus	Voranfrage
Fertigstellung	vsl. Anfang 2019

Lageplan M 1:1000

Ostansicht mit Schnitt 1-1

Schnitt 2-2