

GEORGENSCHWAIGSTRASSE 12 MÜNCHEN



Gartenseite mit Pergola



Erker zur Georgenschwaigstraße

Projektbeschreibung :

Ziel der Maßnahme ist die Schließung der Baulücke südlich der Kreuzung Nietzsche-Georgenschwaigstraße in zwei Bauphasen. Der dargestellte 1. Bauabschnitt ist als 5-geschoßige Wohnanlage mit Tiefgarage konzipiert. Sie besteht aus zwei rechteckigen Baukörpern, einem polygonalen Verbindungselement und einem 4-geschoßigen Verbindungsteil, das im Anschluss an die bestehende Nachbarbebauung deren Bautiefe

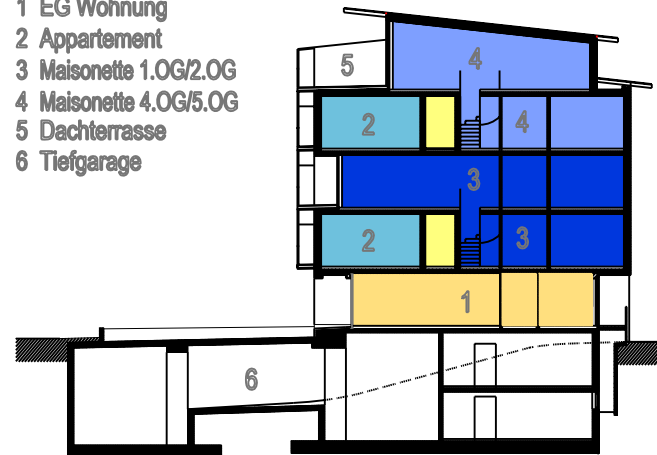
und Höhe übernimmt. Die oberste Etage ist als zurückgesetztes Terrassengeschoß ausgebildet. Die stumpfwinkelige Straßenkreuzung ist durch einen überhöht ausgebildeten Erker akzentuiert. Die Anlage umfasst 31 Eigentumswohnungen. Die Kombination von Geschoß- und Maisonettewohnungen ermöglicht eine Bandbreite von 36 qm großen 1- bis hin zu 92 qm großen 4-Zimmerwohnungen.

Kategorie:	Wohnungsbau
Bauherr:	GBW-Gruppe München
Planung:	Dipl. Ing. Architekten Th. Oerter S. Katikaridis
Typologie:	freifinanzierter Wohnungsbau

Treppenhauseinfassade Gartenseite



- 1 EG Wohnung
- 2 Appartement
- 3 Maisonette 1.OG/2.OG
- 4 Maisonette 4.OG/5.OG
- 5 Dachterrasse
- 6 Tiefgarage



Querschnitt

Projektdaten:

Eigentumswohnungen	
Wohneinheiten:	31 WE
Wohnfläche:	1.763 qm
Bruttogeschosfläche:	2.354 qm
Bruttorauminhalt:	9.670 qm
Fertigstellung	1998